



# ***JUST-IN-TIME***

EN DIGITAL PORT CALL-TJÄNST



**GÖTEBORGS  
HAMN**

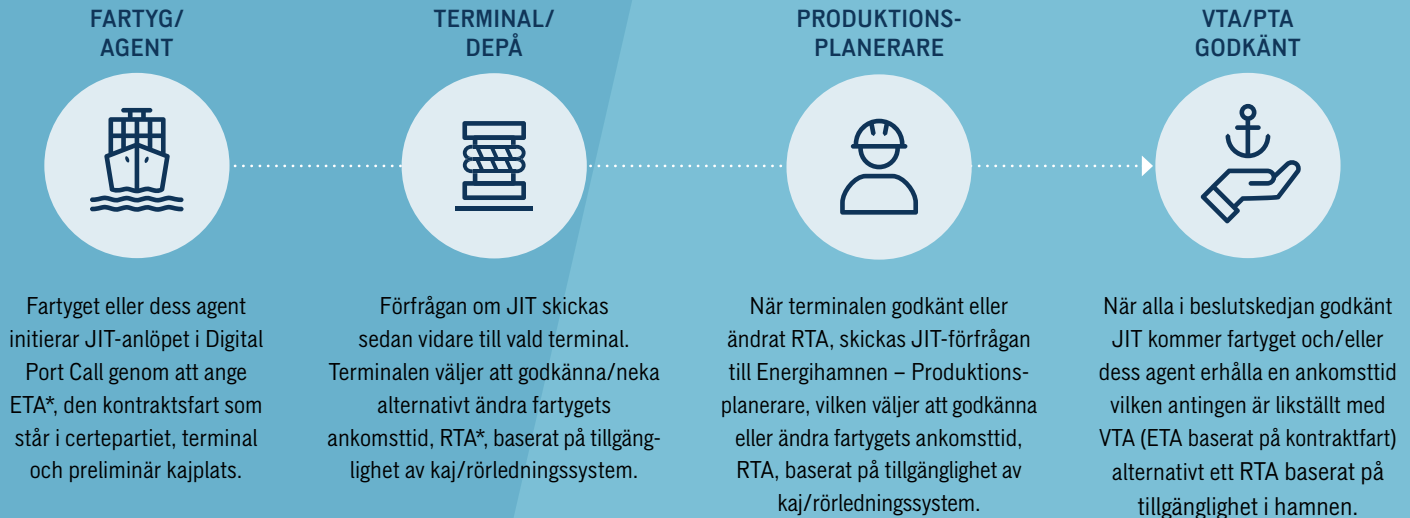


Fartyg ska kunna anlöpa Göteborgs Hamn vid den tidpunkt där alla nödvändiga resurser finns på plats samt terminalerna är redo att ta emot fartyget. JIT\* har många synergieffekter som leder till en ökad konkurrenskraft och hållbarhet inom sjöfartsindustrin. Det ger aktörer möjlighet att förbättra den operativa effektiviteten genom resursoptimering, kortare ankrings-tid och minskade bunkerkostnader.

För att JIT ska kunna erbjuda rätt resurs, på rätt plats och vid rätt tidpunkt krävs tydliga förhållningssätt för turordning. I Energihamnen i Göteborg gäller det att fartyg som anlöper ställer sig i turordning enligt principen FCFS\*. Med implementeringen av JIT kommer turordningen baseras på att fartyget har ankommit till trafikområdet (ATA TrA\*), alternativt erhållit ett godkänt VTA\* i enlighet med gällande certeparti.

# BESLUTSKEDJA

För att kunna initiera ett JIT-anlöp, vilket är frivilligt, krävs det att anlöpet finns registrerat i MSW\*. JIT kan initieras när fartyget har avgått föregående hamn och har AIS – status "Under way using engine" samt SEGOT som destination. Om någon part i beslutskedjan väljer att neka JIT kommer anlöpet att anses vara ett standard anlöp. Standard anlöp kräver ATA TrA för att enligt gällande turordningsregler ställa sig i kö till lämplig kajplats.



*\*Just-In-Time (JIT), First Come, First Served (FCFS), Estimated Time of Arrival (ETA), Virtual Time of Arrival (VTA), Requested Time of Arrival (RTA), Actual Time of Arrival Traffic Area (ATA TrA), Maritime Single Window (MSW).*

# KONTAKTA OSS FÖR MER INFORMATION OM DITT JIT-ANLÖP

Gabriella Ståhle | [gabriella.stahle@portgot.se](mailto:gabriella.stahle@portgot.se) | Fredrik Rauer | [fredrik.rauer@portgot.se](mailto:fredrik.rauer@portgot.se)

För mer information om  
Digital Port Call, skanna QR-koden

